

## 新しい医療の話題

医療法人社団 古川医院 古川義紀

### 1. 消化管ホルモンと糖尿病の関わり

- ・インクレチンとは 消化管（小腸）から出るホルモンです  
小腸から栄養を吸収すれば、比例してインクレチンが分泌されます。  
インクレチンは膵のインスリン分泌を促し、肝臓からの糖新生を抑える。
- ・高血糖改善薬 SGLT2 についての糖尿病治療  
尿からブドウ糖（尿糖）を出して血糖を下げます  
メタボに伴う高血糖、体重増加の予防（70歳未満）
- ・食欲を抑制する薬（厚労省と認可中）  
脂肪代謝に影響、食欲減退

持続血糖モニター（CGM）一日24時間の血糖測定  
食後高血糖や潜在する低血糖はHbA1cの測定では解らない

### 2. 脳血管血栓症の急性期治療

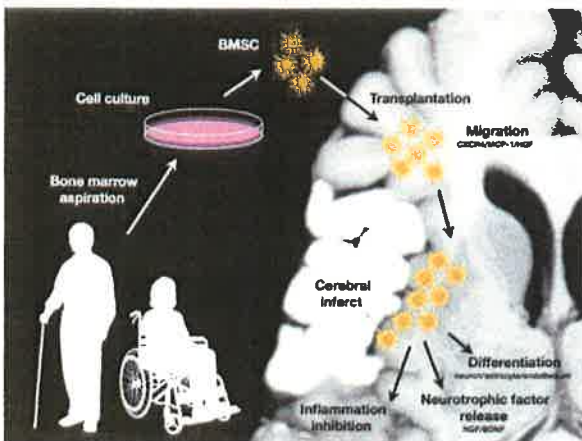
- ・血栓溶解剤の使用 ウロキナーゼ、t-PA（4時間以内）、



口紅直線科員のメルシーです

- ・メルシーマクロカテーテルによる血栓の除去（発祥から8時間以内）

### 3. 自己骨髄間質細胞移植による脳梗塞再生治療（北大大学院医学研究科）



脳梗塞に対するBMSCの培養、移植の安全性に関する評価方法

新たな培養・移植・イメージング技術を駆使した自己BMSC移植による脳梗塞再生治療