

広島キワニスクラブ 例会
2023年2月9日

みなとづくりを身近に！

洋伸建設株式会社
山本 晴樹

CONTENTS

1

はじめに（自己紹介）

2

みなとのいろいろな施設について

3

弊社の施工事例紹介

4

行政の取り組み紹介

1

自己紹介

1963年 12月 愛媛県松山市生まれ（58歳）

地元（松山）の高校、関東の大学卒業（建設工学科）を経て

1988年 4月 五洋建設(株)入社

本社（東京） 中国支店（管内現場）：主に港湾工事
コンサルタント出向（愛知県常滑市：中部国際空港建設）
中国支店（管内現場）：港湾工事・造船所拡張工事
本社（東京） 四国支店（松山）

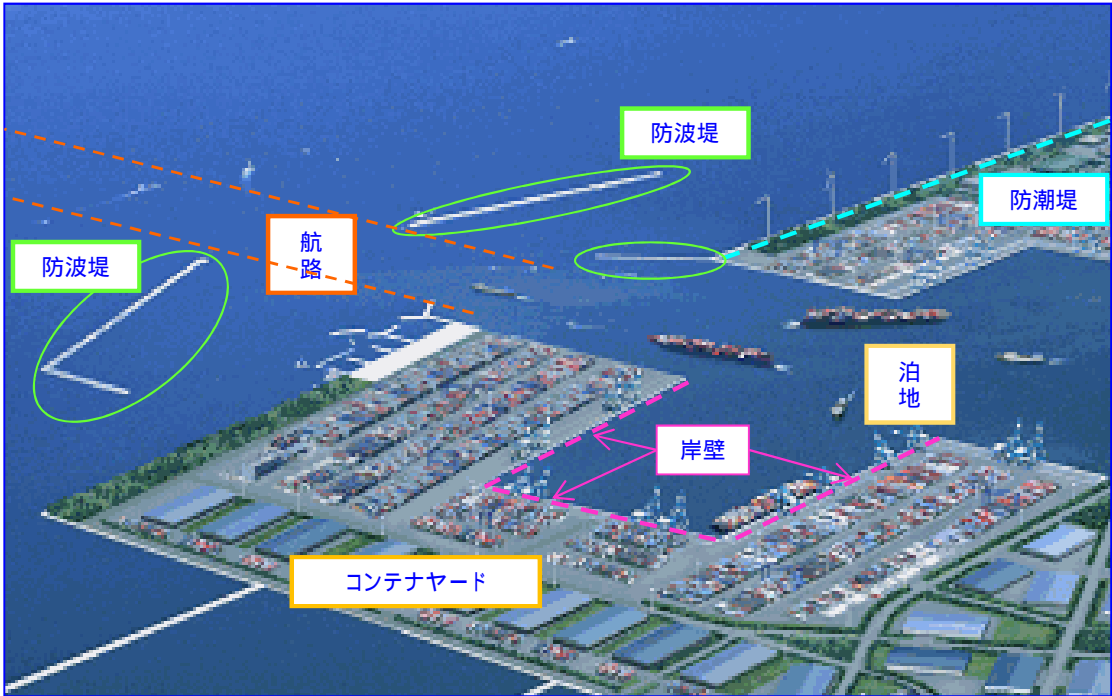
2019年 5月 洋伸建設(株)（広島） 入社

（2022年8月 現在に至る）

2

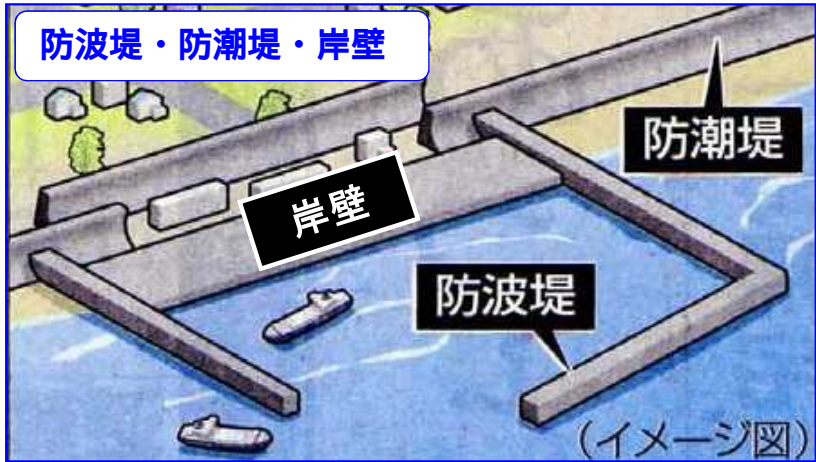
みなとのいろいろな施設について

港湾施設 配置図

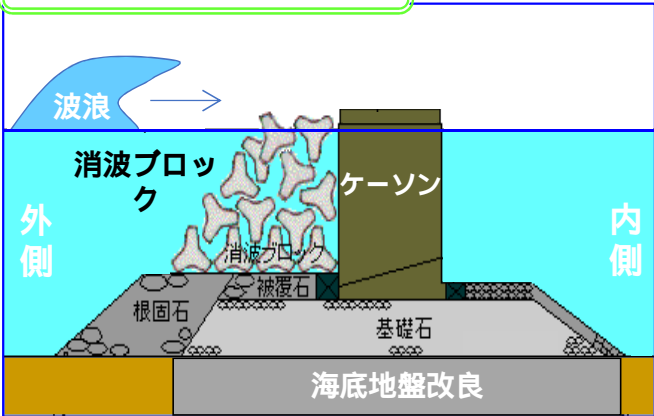


主な港湾施設の概要

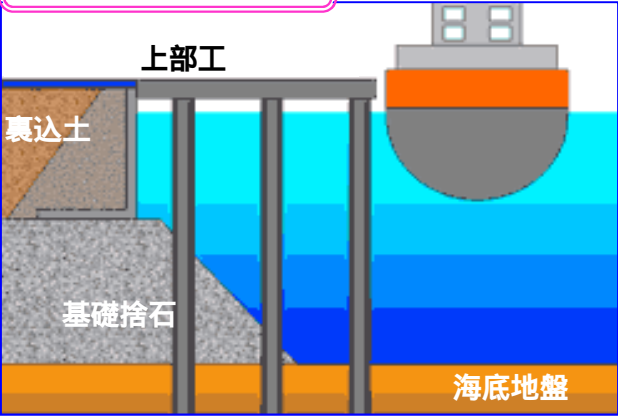
防波堤：大波を抑えるため海中に設置
防潮堤：高潮や大波を防ぐため陸上に設置
岸壁：埠頭の船舶係留施設



防波堤（ケーソン式）



岸壁（杭式棧橋）



広島港の範囲
 西は廿日市市
 東は海田・坂までの広範囲

広島港の潮位

朔望平均干潮位	0.03
朔望平均満潮位	3.76
干満差	3.73m

弊社の施工事例紹介

港湾の整備

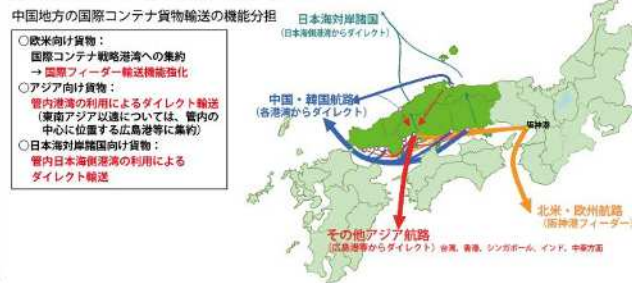
地域の産業・暮らしを支え、安定した海上輸送と災害・危機管理に対応した「みなと」づくり

臨港道路整備による安定かつ効率的な物資輸送網の構築



国際コンテナ貨物の効率的輸送による、産業の国際競争力の強化(国際コンテナ戦略港湾政策の推進)

中国・韓国をはじめとする東アジア諸国との国際コンテナ貨物は、今後も東アジアの経済成長に伴い大きく増加するものと予想されています。中国地方は、東アジアに近接しているという地理的な優位性を有しており、そのメリットを活かすため、東アジアとのダイレクト輸送体系を確立し、迅速かつ低廉で安定したサービスを提供することが重要です。このため、コンテナターミナルやガントリークレーンなどのコンテナ荷役機械の整備など、コンテナ対応施設等の整備を進め、コンテナ輸送の効率化を図ります。また、欧米向け貨物は、阪神港などの国際コンテナ戦略港湾への集貨を促進することにより、我が国へ寄港する基幹航路の維持・拡大を図ります。



海岸の整備

「安心・安全の確保」

広島市街地の高潮対策

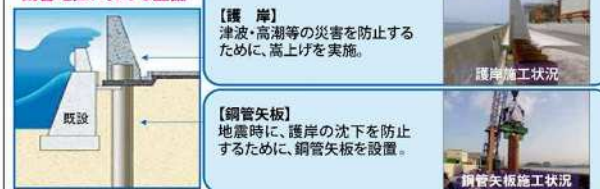
過去の高潮による被害

広島市街地は、沿岸部に人口や資産が密集していますが、台風ともなう高潮により、広範囲にわたる被害を受けてきました。特に平成16年の台風18号来襲時は、高潮による浸水に加え、護岸の倒壊などもあり、被害が拡大しました。このような高潮被害や、大規模地震による液状化及び津波から市民を守り、誰もが安全に安心して暮らせる地域を実現させるため、海岸整備を行っています。



広島港海岸直轄海岸保全施設整備

観音地区における整備



4 行政の取り組み紹介

(1) みなとオアシスの取り組み

みなとを核としたまちづくりを促進するため、海浜、旅客ターミナル、広場などの整備をすすめ、住民参加による地域振興の取り組みを行っています。

全国で154か所が登録されています。その一部、広島港のパンフレットを添付してます。

広島港宇品旅客ターミナル

広島市の海の玄関・広島港宇品旅客ターミナル。瀬戸内海の海上旅客交通の拠点で、江田島などの島しょ部、四国・松山への定期航路のほか、瀬戸内海のクルーズ船などの発着場となっています。

広島の旅を満喫するための観光案内所やほっと一息できる飲食店も入っています。屋上では、多くの船が発着する広島港を一望できます。

お問い合わせ
 ・船舶運航状況、切符販売：宇品海運株式会社 082-251-5191
 ・会議室のご利用：広島市みなと振興課 082-504-2337

広島みなと公園

広島みなと公園は、広島港に隣接した芝生広場、運動広場、イベント広場です。全体で10haあり、自由広場、ピクニック広場、ランニングコースなどがあるとても広い公園です。屋根のある休憩施設も9箇所あります。遊具はないので、ボール遊び、旗揚げなどを遊ぶのにぴったり。広島みなとフェスタ等のイベントの開催も行われています。

お問い合わせ：広島港湾振興事務所
 ○電話：082-251-7997

広島国際フェリーポート

平成31年4月16日より広島港を母港として、瀬戸内地域を中心に船上劇場「STU48号」による活動を本格化したAKB48の姉妹グループである「STU48」。広島国際フェリーポートは「STU48号」の停泊や公演の受付として利用されています。「みなとオアシス」は「みなと」を核としたまちづくりの促進を目的としており、瀬戸内地域の活性化を目的の一つに掲げ活動している「STU48」と協力して情報発信等の取組を進めております。今後も瀬戸内の活性化のために協力的な取組を展開していきます。

STU48
 ©STU
 公式ホームページ STU 検索

4 行政の取り組み紹介

みなとオアシス広島

エリアMAP
広島県広島市

広島城

天正17年(1589年)、毛利輝元によって築かれたこの城。“鯉城”と呼ばれる優美な城でしたが、原爆により天守閣が全壊。現在は復元され武家文化を中心に紹介する歴史博物館になっています。季節によって様々な顔を見せてくれる広島城。是非一度訪れてみてください。

広島電鉄「広島港」駅より広島電鉄1号線にご乗車「紙屋町東」駅より徒歩15分

平和記念公園

世界の恒久平和を願って爆心地に近いこの場所に建設された平和記念公園。園内には、原爆投下当時の広島の様子を展示した広島平和記念資料館や世界遺産に登録されている原爆ドームや原爆死没者慰霊碑などがあります。

広島電鉄「広島港」駅より広島電鉄3号線にご乗車「原爆ドーム前」駅まで約40分

ひろしまみなとマルシェ

(毎月第1・第3日曜日)

広島港にて開催している生産者と消費者が繋がる都市型産直市。広島県内(隣接県含む)の生産者自らが、採れたて新鮮な農産物や、手間暇かけて作った加工品などを「伝えたいメッセージ」を添えて大集合。地元の「旬」が手から手に。

お問い合わせ:
ひろしまみなとマルシェ事務局
☎電話:082-259-6646

牡蠣

広島県のかき生産量は全国1位!広島では多くの料理店でかき料理を扱っていますが、座敷を設けた船で牡蠣料理を提供する「かき船」も有名です。広島みなと公園には広島かきバーベキューで食べることができるかき小屋が、期間限定でオープンします。

アース・ミュージアム元宇品「地球さんぽ」

(原則 毎月第4日曜日)

瀬戸内海国立公園特別地域や自然観察教育林に指定されている元宇品は、学術上貴重な動植物や地質を観察できます。自然の宝庫「アース・ミュージアム(地球博物館)元宇品」での素晴らしい自然や地球との出会いを、自然観察ガイドがお手伝いします。

お問い合わせ:
アース・ミュージアム元宇品情報推進委員会事務局
☎電話:082-259-8935

パウムクーヘン

似島は、大正時代にドイツ人捕虜カール・ユームハイムによって、日本で初めてパウムクーヘンが焼かれた地です。似島臨海少年自然の家では、当時のレシピのレシピを取り寄せ、そのままの作り方でパウムクーヘン焼き体験(要予約)ができます。

お問い合わせ:
似島臨海少年自然の家
☎電話:082-259-2766

■みなとオアシスの運営者

みなとオアシス広島運営協議会 電話:082-504-2337

○広島港宇品旅客ターミナル・広島みなと公園への交通アクセス

- ◇公共交通機関
 - 広島電鉄:広島港から約40分
 - 広島バス:広島港から約30分
- ◇自家用車
 - 宇品10より西に約5分
 - 駐車場:有料・広島港検校駐車場:110台
 - 有料:広島みなと公園駐車場:350台

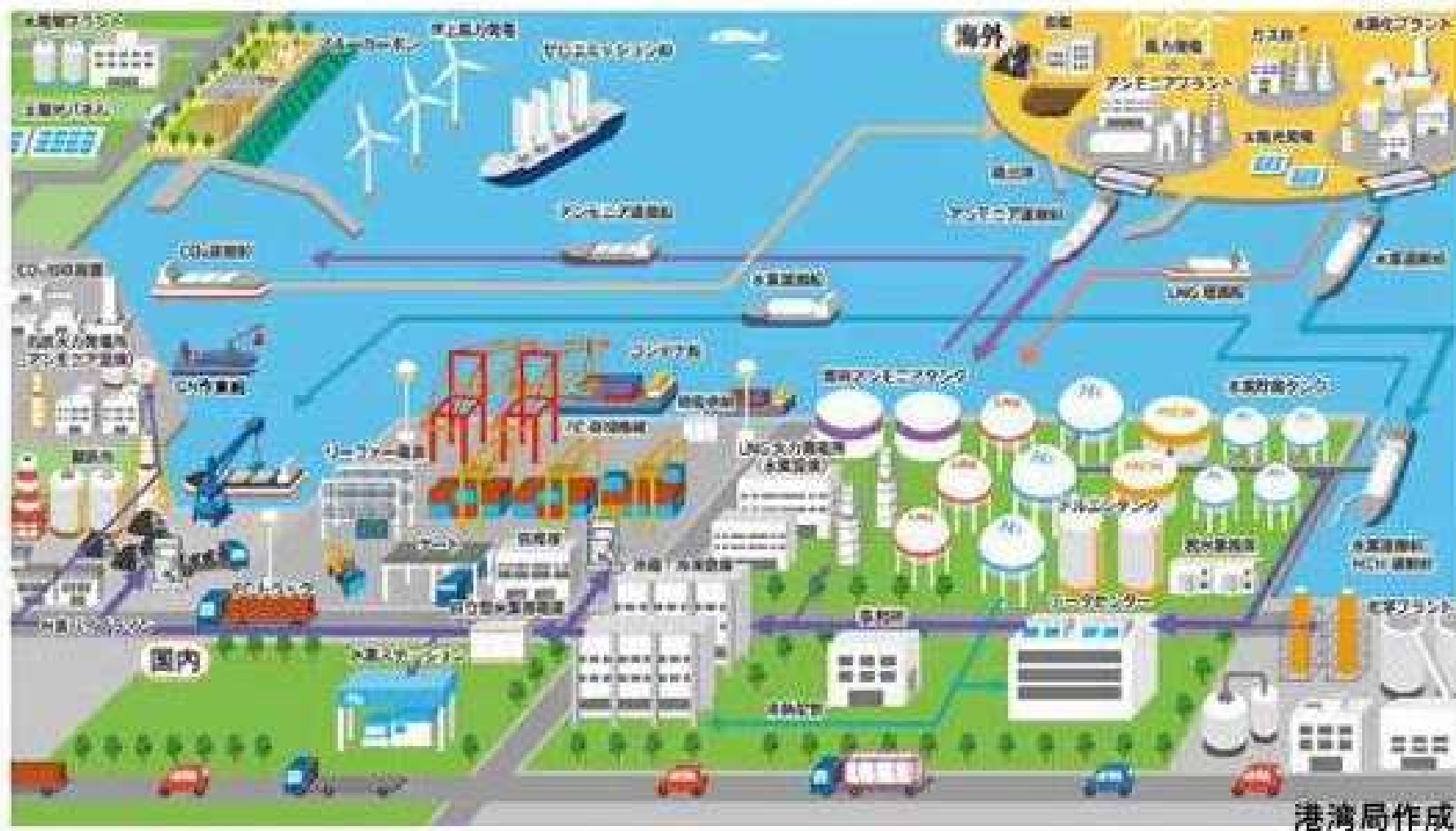
観光

2020.03.10作成

(2) カーボンニュートラルの取り組み

日本の港湾はCO2排出量の約6割を占める発電、鉄鋼、化学工業等の多くが立地する臨海部産業の拠点、エネルギーの一大消費拠点となっています。今後は化石燃料に代わる脱炭素エネルギーに転換していくことが求められています。

そこで、国土交通省では水素・燃料アンモニア等の大量・安定・安価な輸入等の設備・受け入れ環境の整備に取り組んでいます。



御清聴ありがとうございました。